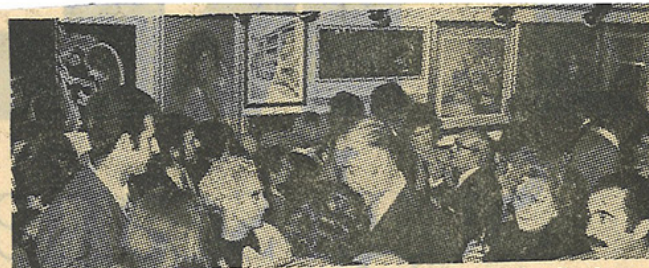


*Si tratta della Casa Editrice e Galleria Internazionale «Lombardia Arte» di Milano che da circa 2 anni va promuovendo interessanti risultati pienamente lusinghieri e soddisfacenti rivoluzionando concetti tradizionali del «fare» arte e dell'«operare» nell'arte*



9 aprile 1976: L'inaugurazione della Galleria «Lombardia Arte»

IL GIORNO - Pagina 12

Mercoledì - 3 maggio 1978

SPECIALE ARTE

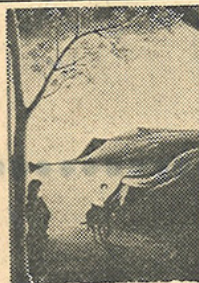
#### CAMPANA ENRICO

« Qualsiasi oggetto metallico che l'uomo normale cataloga tra i rifiuti, in funzione di una conveniente distinzione degli oggetti, sotto le mani di Enrico Campana prende forma elevandosi a concetto, quasi a voler riscattare il proprio diritto di essere... ».

Sergio Ceré



E. Campana  
«L'approccio» - composizione



C. ARGANTE  
«L'attesa», olio su tela,  
cm. 40 x 60